

Als Deutsche Zentrale Fachbibliothek für Technik sowie Architektur, Chemie, Informatik, Mathematik und Physik erweitert die TIB mit PROBADO ihr Dienstleistungsangebot für den Baubereich. PROBADO wird über das Wissensportal GetInfo angebunden.

**PROBADO** |  **3D**



## Kontakt

Projektleitung 3D  
Dr. rer. nat. Irina Sens  
Technische Informationsbibliothek (TIB)  
Welfengarten 1B, 30167 Hannover  
Telefon: 0511/ 762-3426  
E-Mail: [irina.sens@tib.uni-hannover.de](mailto:irina.sens@tib.uni-hannover.de)

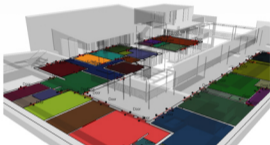
Projektbearbeitung 3D  
Dipl.-Ing. M.Sc. Ina Blümel  
Telefon: 0511/ 762-9353  
E-Mail: [ina.bluemel@tib.uni-hannover.de](mailto:ina.bluemel@tib.uni-hannover.de)

[www.probado.de](http://www.probado.de)

► **Erschließung,  
Bereitstellung und  
Suche von 3D-Modellen**

## Nachfrage nach 3D-Modellen

Mit CAD erstellte 3D-Modelle sind in Architektur und Bauingenieurwesen sowohl aus der Praxis, als auch aus Forschung und Lehre, nicht mehr wegzudenken. Bauaufgaben werden immer heterogener und komplexer, die dazugehörigen 3D-CAD-Zeichnungen sind selten komplett neu erstellt und enthalten viele Einzelobjekte. Aus Effizienzgründen wird bspw. in CAD-Modellbibliotheken oder Portalen im Internet nach Modellen gesucht: zur Inspiration beim Entwurf sowie bei der weiteren Planung zur Integration in die eigene CAD-Zeichnung.



## Vorteile von PROBADO 3D

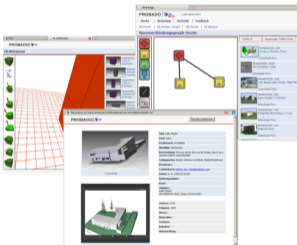
- Komfortabler Zugang zu 3D-Modellen über ein Portal
- Innovative Such- und Präsentationstechnologien, per Webinterface oder direkt aus der CAD-Umgebung
- Leichte Integration von Einzelmodellen und Modellsammlungen
- Speicherung von Modellen in PROBADO oder Anbindung externer Datenbanken
- Sicherung der Zitierfähigkeit von 3D-Modellen mit Persistent Identifiern (DOIs)
- Parallele Recherche nach 3D-Modellen und anderen Medientypen im TIB-Portal GetInfo

## PROBADO 3D

PROBADO 3D stellt mit der **inhaltsbasierten Erschließung** und der **visuellen Suche** Werkzeuge zur Verfügung, welche das gezielte Auffinden von 3D-Modellen ermöglichen.

### INHALTSBASIERTE ERSCHLISSUNG

- Erkennen unterschiedlicher Inhalte im Modell
- Automatisches Erstellen von Metadaten
- Automatisches Klassifizieren



### VISUELLE SUCHE

- Suche durch intuitives Zeichnen mit 2D- und 3D-Skizziertools
- Lieferung der Ergebnisse schon während des Zeichnens